

2024年 岩槻文化公園 BBQガーデンご利用について

事前申し込みのうえ、指定されたエリアのみバーベキューができます

申込方法

利用期間 7月1日～11月30日
先着順

受付時間 10時から17時

☎ 048-798-8411

FAX:048-798-9350

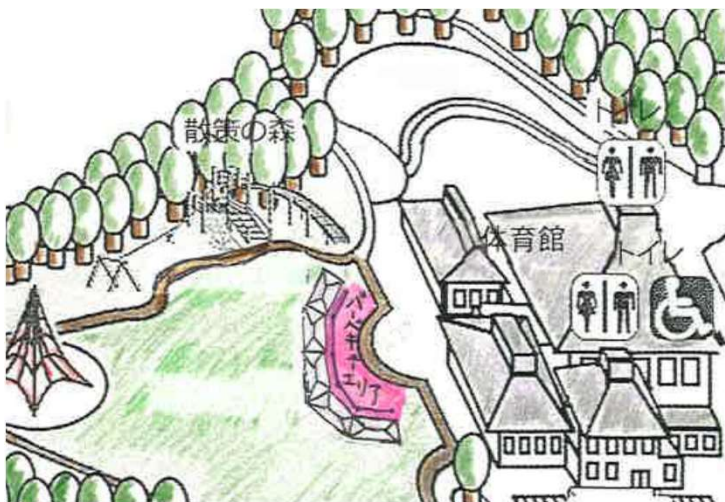
利用条件

【利用当日】 ①体育館窓口で申請書記入
②利用料金
1,000円(税込)/1区画支払い

利用時間 午前10時から午後4時まで
準備、消火・片付け・撤収を含む

利用人数 1組10名まで（最大5区画）

利用場所



注意事項



使用済みの炭は受付時にお渡しする
消火バケツへ捨ててください。
使用後は指定場所へ返却してください。



ゴミはすべて持ち帰ってください。
園内に捨てないでください。



炭火とアウトドア用のガス機材以外は
使用できません。
地面より30cm以上離れた器材を使用
してください。地面への直火利用は禁止です。

許可証

利用許可証は、巡回中の職員から
求めがあった際にご提示ください。



利用時間厳守でお願いします。



エリア内禁煙。
喫煙は定められた場所で行います。



イベント等で利用できない日がございます。
あらかじめご了承ください。

2024年 岩槻文化公園 花火ゾーンのご利用について

事前申し込みのうえ、指定されたエリアのみ花火ができます

申込方法

利用期間 7月1日～9月1日
先着順

受付時間 10時から17時

 **048-798-8411**

FAX:048-798-9350

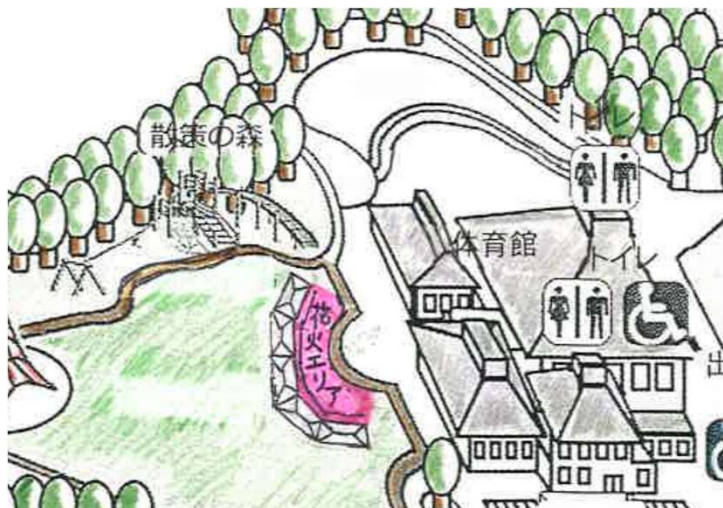
利用条件

【利用当日】 ①体育館窓口で申請書記入
②利用料金
500円(税込)/1区画支払い

利用時間 午後6時から午後8時まで
準備・消火・片付け・撤収を含む

利用人数 1組10名まで（最大5区画）

利用場所



注意事項



使用済みの花火は受付時にお渡しする
消火バケツへ捨ててください。
使用後は所定の場所へ返却してください。



花火以外のゴミはすべて持ち帰ってください。
園内に捨てないでください。



指定エリア以外での利用はできません。
打ち上げ花火等は禁止です。
(手持ち花火のみ)

許可証

利用許可証は、巡回中の職員から
求めがあった際にご提示ください。



利用時間厳守をお願いします。



エリア内禁煙。
喫煙は定められた場所をお願いします。



イベント等で利用できない日がございます。
あらかじめご了承ください。

2024 岩槻文化公園

BBQガーデン・花火ゾーン の利用について

	BBQ ガーデン	花火ゾーン
期間	7月1日～11月30日	7月1日～9月1日
予約	電話 ☎048-798-8411	FAX 048-798-9350
利用時間	10:00～16:00 準備から撤収まで含む	18:00～20:00 準備から撤収まで含む
料金	1区画 1,000円/1日	1区画 500円/1日
貸出し品	炭消火用のバケツ	花火消火用のバケツ ロウソク台
利用許可証の返却	16:15まで	20:15まで
利用人数	1区画 10名まで(未就学児含む)	
広さ	1区画 約55㎡(最大5区画)	

※関連用品の販売やレンタルはありません。必要に応じて持ち込みをしてください。

【バーベキューの例】テント・椅子・コンロ・炭・着火剤・ライター・トング・食材・調味料・紙皿・はし・ゴミ袋・ほか

【花火の例】ロウソク・ライター・花火・ゴミ袋・ほか

○当日の流れ

利用前:①利用申込書記入②利用料金支払(体育館窓口)

③利用許可証と④貸出し品を受け取り利用開始

利用後:⑤貸出し品の返却(指定場所)⑥利用許可書の返却(体育館窓口)

予約方法

電話またはFAXにてご予約を承ります。 ※10:00～17:00 (休園日を除く)

岩槻文化公園 ☎ 048-798-8411

FAX 048-798-9350

※キャンセルされる場合はご一報ください。

利用上の注意事項【共通】

○利用時間を必ず守ってください。 BBQ ガーデン10:00～16:00

花火ゾーン18:00～20:00(両方ともに準備から撤収まで含む。)

- 車の園内乗り入れは出来ません。駐車場をご利用ください。
- 利用中のやけどをはじめとする怪我・事件・事故は自己責任で対応していただきます。
- 利用ルールやマナーの違反について改善していただけない時は、退場していただきます。
- 決められた時間・エリア以外は火気使用禁止です。
- 火やゴミの後かたづけをしっかりおこない、利用時間を厳守してください。
- 園路に面していますので、公園利用者には十分ご注意ください。
- 他の来園者の迷惑になる行為はおやめください。(大声や音を出して騒ぐ等)
- 当日の強風等によって、利用をお断りする場合があります。
- 喫煙は公園内指定場所で行います。
- ビンの持ち込みはご遠慮ください。飲料の缶やペットボトルもお持ち帰りください。
- 中学生以下の利用については保護者の同伴が必要です。
- 18歳未満の方だけでのご利用の場合は、18歳以上の方が記入した利用申込書を持参してください。
- 飲酒後の運転は絶対にやめてください。
- その他、職員の指示に従いご利用ください。

利用上の注意事項【BBQ ガーデン】

・利用時間は守ってください。 10:00～16:00(準備から撤収まで)

- ・お酒の飲みすぎによる泥酔は他のお客様の迷惑となりますので酒量には十分ご注意ください。飲酒運転は法令により禁止されています。
- ・火気の使用はスタンド式コンロ・グリル等をご持参ください。(直火は禁止)
- ・バーベキューで使用する用具は各自でご持参ください。販売・貸出は行っておりません。
- ・利用後の炭は貸出しする消火バケツに水を張って消火し、指定する炭置き場へ並べてください。(炭以外のゴミはいれないこと)
- ・園内水場での洗い物は絶対におやめください。
- ・ゴミは各自お持ち帰りください。油やタレ・汁物も洗い流さずお持ち帰りください。
- ・タープ、テント設置は区画内とし、使用後は原状復旧してください。
- ・ペットを連れてご利用される場合は、必ずリードをつけてください。

利用上の注意事項【花火ゾーン】

・利用時間は守ってください。 18:00～20:00(準備から撤収まで)

- ・使用できるのは手持ち花火のみです。ロケット花火や大きな音が出る花火はできません。
- ・使用した花火は貸出しする消火バケツに水を張って消火し、指定する置き場へ並べてください。(消火した花火以外のゴミはいれないこと)
- ・消火した花火以外のゴミは各自お持ち帰りください。